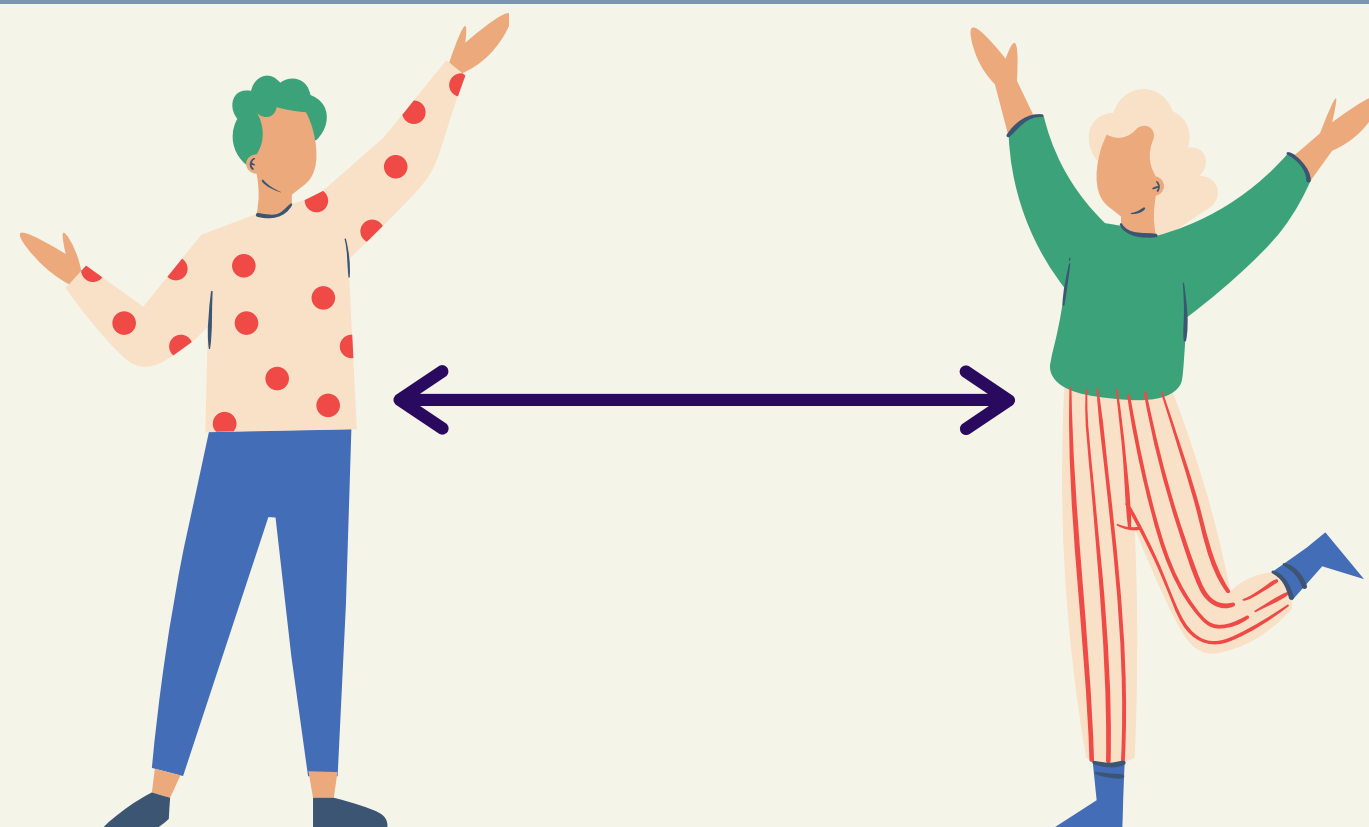




NOSENIE RÚŠOK

V škole máme dve rúška.
Jedno má žiak nasadené vždy,
od vstupu do školy až po
opustenie budovy školy.
Druhé, náhradné rúško, má žiak
uložené vo svojej školskej
skrinke.



BEZPEČNOSTNÝ ODSTUP

Je nevyhnutné obmedziť fyzické
kontakty. Počas prestávok sa
zdržiavame vo svojich triedach.
Pohybujeme sa po chodbách iba
nevyhnutne potrebný čas.
Bezprostredne po vyučovaní
opúšťame areál školy.



RUKY

Ruky si dezinfikujeme pri vstupe
do školy aj počas vyučovania.



JEDÁLEŇ

Do jedálne vstupujeme
v sprievode určeného učiteľa
vo vymedzenom čase.
V jedálni naďalej platí nosenie
rúšok.
Odporúčame žiakom brávať si
vlastný príbor.



RODINNÍ PRÍSLUŠNÍCI

Majú vstup do školy zakázaný.
(Výnimkou sú vopred ohlásené
stránky.)

Všetci žiaci sú povinní dodržiavať zásady R-O-R.